



# メディケア・くれ便り

この度、加藤施設長が3月31日付で退職し、4月1日より新たに稲水施設長が就任いたしました。  
今号は、新施設長より入所者様・ご家族様に就任のご挨拶をさせていただきます。  
書面にて大変失礼をいたしますがお許しください。

はじめまして、令和2年4月1日から新しく「メディケア・くれ」の施設長に就任しました稲水 惇です。

呉育ちの私ですが、呉での勤務は初めてで、前田病院の5～7階に位置する当施設からは、南には呉湾、他の三方には灰ヶ峰や休山等の山々を見渡すことのできる素晴らしい職場環境を大変気に入っています。今は山々の桜の花も散り、眼下の蔵本通りには芽吹いてきた街路樹、見ごろを迎えつつある色とりどりのサツキの花が見事です。

一方で予期しない新型コロナウイルスの感染拡大に伴って、緊急事態宣言も出され、今は色々な感染状況をシミュレーションして、当施設としてのその対応に追われているところです。

就任後の当施設に対する第一印象は、想像していた以上に入居者には超高齢者の方が多いこと、介護度の高い割にはある程度の自立度を維持している方が多く、寝たきり状態の方や経管栄養の方の少ないことです。これは職員の方々の今までの努力によるものと思っています。

介護老人保健施設に対する医療上の位置づけの厳しさが増す中、介護老人保健施設の使命であります入所して下さる皆様のそれぞれが有する能力に応じて可能な限り自立した日常生活を営むことができるように、また今まで以上に在宅生活への復帰を目指してまいります。

近隣の医療機関、施設等の助けをいただきながら、入所のみならず、ショートステイ、デイケアにも力を入れ、永楽会の理念であります地域の皆様に「信頼される医療」と「安心していただける介護」を目指して職員一同力を合わせて努力してまいります。ご指導・ご鞭撻のほどよろしくお願いいたします。

令和2年4月

医療法人 社団永楽会

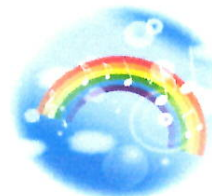
介護老人保健施設 メディケア・くれ

施設長 稲水 惇

令和元年度 所定疾患施設療養費 算定実績

	肺炎加算			尿路感染症		
	人数	検査	治療・処置	人数	検査	治療・処置
平成31年4月	0			1	検尿	抗生剤内服
令和元年5月	0			0		
6月	1	胸部レントゲン	抗生剤内服	0		
7月	2	胸部レントゲン	抗生剤内服	2	検尿	抗生剤内服
8月	0			1	検尿	抗生剤内服
9月	1	胸部レントゲン	抗生剤内服	1	検尿	抗生剤内服
10月	0			2	検尿	抗生剤内服
11月	1	胸部レントゲン	抗生剤注射	0		
12月	0			1	検尿	抗生剤内服
令和2年1月	1	胸部レントゲン	抗生剤注射	1	検尿	抗生剤内服
2月	1	胸部レントゲン	抗生剤注射	3	検尿	抗生剤内服 抗生剤注射
3月	1	胸部レントゲン	抗生剤内服	0		

新型コロナウイルスとの闘いが続き先の全く見えないなか、ご家族の皆様には面会制限にご理解、ご協力いただきありがとうございます。利用者様も、ご家族に会えないことでさみしさを感じられていると思いますが、職員一同でレクリエーションを工夫するなど、少しでも楽しく過ごしていただけるように頑張っております。自粛ムードで心がなかなか晴れませんが、一日も早く新型コロナウイルスが収束し、通常の生活に戻れるよう、感染予防に努めましょう。



令和2年5月発行